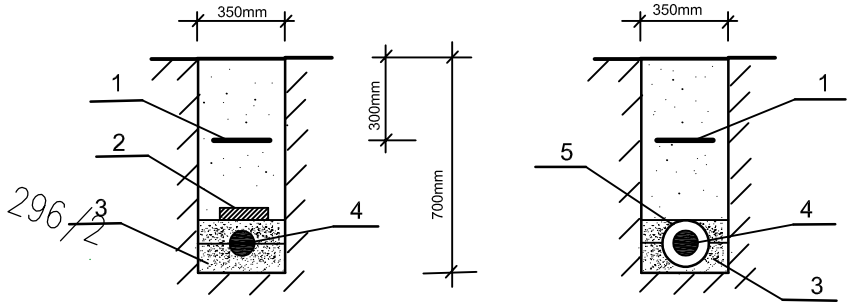


REZ VÝKOPOM



LEGENDA

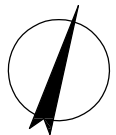
- 1 - VÝSTRAŽNÁ PVC FÓLIA
- 2 - TVÁRNIKA ALEBO INÝ ZÁKRYT
- 3 - PIESKOVÉ LOŽKO
- 4 - KÁBEL SYKFY 4x2x0,5
- 5 - CHRÁNIČKA HDPE d=32mm

Názov dotknutých priestorov	Druh priestoru podľa NZA.6	Zoznam vonkajších vplyvov podľa STN 33 2000-5-51:2010 Tab. N3.1 a STN 33 2000-7-722:2013
Dotknuté vonkajšie priestory	VI	AA8, AB8, AC1, AD4*) , AE3, AG2, AN3, AP1, AQ3, BD1, BE1, CA1, CB1

*) v zmysle Vyhl. MPSVR SR č. 234/2014 Z.z. sa jedná o dažďovú vodu, teda zaradenie navrhnutého elektrozariadenia podľa miery ohrozenia v zmysle prílohy č. 1 (časť III.) Vyhl. MPSVR SR č. 508/2009 Z.z. je do skupiny „B“.

V zmysle vyhlášky SÚBP a SBÚ č. 374/1990 Zb. pred začatím výkopových prác treba požiadať správcov podzemných inžinierskych sietí o presné vytýčenie jestvujúcich rozvodov v záujmovom území, aby nedošlo k ich prípadnému poškodeniu. Pri súbahu, alebo križovaní kábla NN s inými podzemnými rozvodmi treba dodržať príslušné odstupové vzdialenosti podľa STN 73 6005 a zákona 656/2004 Z.z.

Minimálne vzdialenosti STN 736005 (mm)		1kV	22kV	ŠT	Voda	Teplovod	Kanalizácia	Plynovod		
								NTL	STL	VTL
kábel do 1kV	súbeh	50	200	300 (100)	400	300	500			1000
	križovanie	50	200	300 (100)	400 (200)	300	300	400 (100)	1000	
kábel 22kV	súbeh	200	200	800 (300)	400	1000	500	400	600	1500
	križovanie	200	200	800 (100)	400 (200)	500	300	400 (200)	1500	



AUTOR PROJEKTU:	ZODPOV. PROJEKTANT:	VYPRACOVAL:	STUPEŇ:	
Ing. arch. KATARÍNA VISKUPIČOVÁ	Ing. ANTON HORVÁTH	Ing. ANTON HORVÁTH	PROJEKT PRESTAVEBNÉ POVOLENIE A REALIZÁCIU STAVBY	
OBJEDNÁVATEL: TSK, K dolnej stanici 7282/20a, 911 01 Trenčín			FORMÁT:	3x A4
NÁZOV A MIESTO STAVBY:			DÁTUM:	OKTÓBER 2018
RODINNÝ DOM S 2 BYT. JEDN. MNÍCHOVA LEHOTA vytvorenie podmienok pre deinštitucionalizáciu DSS Adamovské Kochanovce Mníchova Lehota, parcela č. 298, 297/1			ZÁK. ČÍSLO:	3010-Hh/18-D4
			OBJEKT:	SO 4
PROFESIA:	ELEKTRO - SLABOPRÚD		MIERKA:	Č. VÝKRESU
NÁZOV VÝKRESU :	TELEFÓNNA PRÍPOJKA - SITUÁCIA		1:200	D4-1